



BAOBAB

Una Web App che guida i figli adottivi a ritrovare le proprie origini biologiche



WEB APP

Baobab è una web app perché vuole coniugare il senso di appartenenza a una comunità con la velocità digitale data dal mezzo **APPLICAZIONE**.

- **WEB** per interfaccia e scrittura software complesse.
- **APP** per poter essere costantemente modificata dall'utente direttamente con lo smartphone.

NAMING

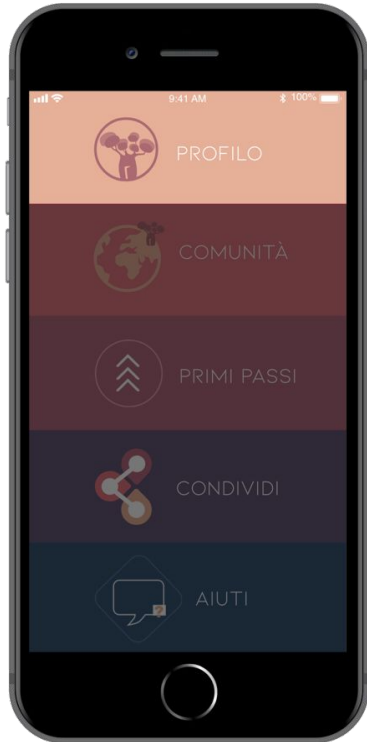
- Deriva dall'arabo **Hu Hibab**. "Frutto di molteplici semi". I figli adottivi nascono due volte, biologicamente e quando vengono adottati. Proprio come i Baobab sono frutti di molteplici storie.
- Il **Baobab** si trova in zone del mondo molto distanti fra loro. I botanici concordano con la teoria che i semi delle piante del **Madagascar** siano stati trasportati dai fiumi fino all'Africa e all'Australia, qui hanno attecchito e germinato. Proprio come i figli adottivi nati in un paese e portati in un altro.
- Secondo una **leggenda africana** i baobab sono piovuti dal cielo. Piantati al contrario nel terreno hanno le radici allo scoperto. La missione dell'APP è quella di scoprire queste radici/rami.
- Il baobab è uno degli alberi più resistenti al mondo. La sua **corteccia è ignifuga**. Rappresenta perfettamente la resistenza che è necessario avere per una ricerca complessa come quella delle proprie origini biologiche.

LOGO

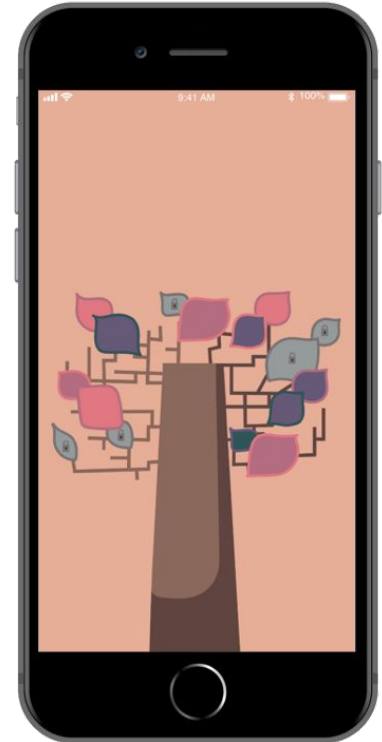
- Si compone di un semplice naming senza immagine per distaccarsi dalla possibile confusione con un'applicazione che parla di natura.
- La "O" diventa **impronta digitale**, simbolo dell'identità nel mondo del web e della tecnologia.
- Il **color petrolio** è una tinta dai toni positivi, in grado di rilassare mente e corpo grazie alla sensazione di serenità che trasmette.
- Dalle ricerche fatte su **APP Store** e **PlayStore** non esistono applicazioni che utilizzano questo colore e l'impronta digitale così disegnata.

BA  BAB

FUNZIONAMENTO



NELLA SEZIONE PROFILO SI ACCEDE AL
PROPRIO BAOBAB.
CLICCANDO SULLE FOGLIE SI VISUALIZZANO
I CONTENUTI.
ALCUNI DI QUESTI SONO BLOCCATI.

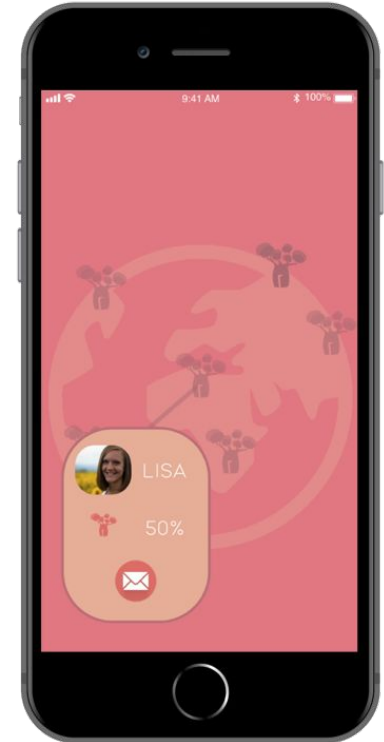


FUNZIONAMENTO



NELLA SEZIONE COMUNITÀ SI ACCEDE AI BAOBAB SPARSI PER IL MONDO. CLICCANDO SU OGNUNO DI ESSI SI VISUALIZZA A CHI APPARTIENE A CHE LIVELLO DI SVILUPPO È QUEL BAOBAB.

È POSSIBILE CONTATTARE IL PROPRIETARIO PER INFORMAZIONI SUI CONTENUTI CONDIVISI



FUNZIONAMENTO



NELLA SEZIONE PRIMI PASSI L'UTENTE SI REGISTRA.

L'APP FA UNA SERIE DI DOMANDE DI BASE CHE DARANNO INIZIO ALLA RICERCA.



FUNZIONAMENTO



NELLA SEZIONE CONDIVIDI SI POSSONO VISUALIZZARE I PROPRI CONTENUTI.

SCEGLIERE:

- QUALI RENDERE PUBBLICI
- QUALI CONDIVIDERE PRIVATAMENTE
- QUALI BLOCCARE SOLO PER ARCHIVIO PERSONALE



FUNZIONAMENTO

NELLA SEZIONE AIUTI SI POSSONO
RICHIEDERE DELLE CONSULENZE A
PAGAMENTO O GRATUITE.

